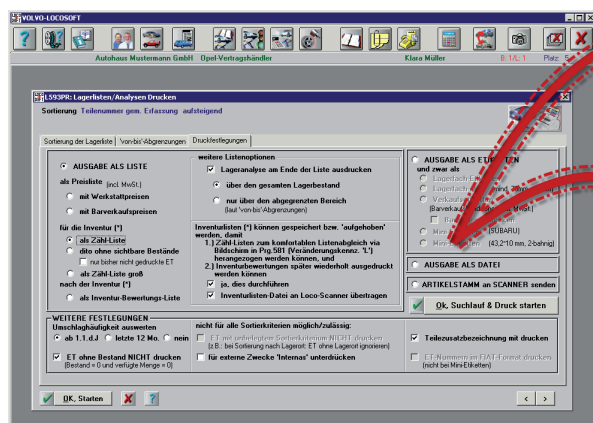


Inventur mit dem Loco-Scanner

1. Übertragen Sie Ihre Lagerliste auf den Scanner.



Zählkarte Lager 1									
Autohaus Mustermann GmbH									
Sortierung: Teilenummer gem. Erfassung aufsteigend								Seite: 1	
								27.09.2010	09:59h
Klara Müller									
Die folgende Liste als Inventur-Zahl-Liste, mit Nullbestandsunterdrückung, ohne Leersortier.-unterdr., mit Kontenplan-Lagerbestandsanalyse am Ende der Liste									
Teile-Nr.	unverf.	Benennung	Lagerort	2. VK-Umsatz	Preis	RS	KZ	UH	TA
001062		5 SPRÜHDÖSE LACK		0,53	1,60				2,10
016		3 BATTERIEKLEMMEN +	4HY1008	0,00	1,79				0,10
017		3 BATTERIEKLEMMEN -	4HY1008	0,00	1,79				0,10
1000		-24 Frostschutz Waschanl.	4HY1002	-8,81	0,97				0,10
1019		2 MOTOR CLEAN	SV1122	0,00	11,78				0,10
10W40		7 CASTROL 10W40 GTX	L1R02F01	0,00	10,99				0,40
11111000		4 22550r17h Regor	VUA2	0,00	248,45	54			0,00
11111002		-4 23550r17h DUN NEPTU		-1,33	215,29	54			0,00
1161075		0,9 Schraubensicherung	SV1125	0,15	8,57	33			0,00
1161298		-4 UNTERSCHENKUNG	SV1122	-3,05	6,15	33			0,00
1161350		-2,5 HOCH DRUMMSCHUTZ		-2,93	5,81	33			0,00
1161350		2,5 HOCH DRUMMSCHUTZ		0,00	39,29	33			0,00
1161350		2,5 HOCH DRUMMSCHUTZ		0,00	28,43	33			0,00
1161350		2,5 HOCH DRUMMSCHUTZ		0,00	30,15	33			0,00
1161350		2,5 HOCH DRUMMSCHUTZ		2,40	5,42	31			0,00
1161350		2,5 HOCH DRUMMSCHUTZ		0,00	22,86	31			0,00



2. Scannen Sie die Lagerkistenetiketten und geben jeweils die gezählte Menge pro Teilenummer ein.



3. Übertragen Sie die im Scanner erfassten Mengen zum Listenabgleich in Loco-Soft.

Sie müssen nur noch die Positionen bestätigen, bei denen eine Bestandserhöhung erfolgt. Fertig.

